

## 1. Como conseguir SignON ML App

- Por motivos de seguridad y calidad, la aplicación solo es accesible a **usuarios autorizados** por el consorcio SignON.
- Si aún no eres un usuario autorizado, puedes contactarnos en [John@mac.ie](mailto:John@mac.ie) para conseguir acceso a la aplicación.
- Una vez tengas autorización, podrás instalar la aplicación SignON ML:
  - Android – accede a <https://play.google.com/apps/testing/io.mac.signonml>
  - Apple - "TestFlight" [no\\_reply@email.apple.com](mailto:no_reply@email.apple.com) le enviará un email.



## 2. Como usar SignON ML App

Para realizar grabaciones de video:

### a. SignON ML App. Bienvenida

- Se describe brevemente la aplicación, propósito y uso. Le pedirá que lea la información de inicio de sesión. Será la única pestaña activa hasta que pulse "Aceptar".
- Para poder usar la aplicación debe aceptar los requisitos éticos y de procesado de datos (GDPR), para ello:
  - Elija la lengua que usará - <Holandés, Inglés, Irlandés, Español> (por defecto es Inglés)
  - Para realizar la grabación
    - Acepte la política de procesado de datos de SignON.
    - Introduzca su número de teléfono para generar su identificación única con la que gestionaremos sus datos.<sup>1</sup>
- Después, pulse el botón "Aceptar" para activar las funcionalidades de SignON ML App.

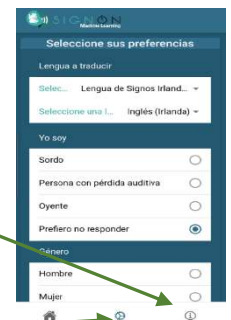


### b. SignON ML App. Uso

SignON ML App tiene tres pestañas en la parte baja de la de la pantalla de navegación, como se describen a continuación:

#### 1) Pestaña de información

- Como usar la aplicación para hacer grabaciones de video y anotar las traducciones
  - Puede acceder a esta guía cuando lo desee
- Información sobre sus datos
  - [Formulario de consentimiento](#), política de protección de datos y requisitos éticos.
  - Para eliminar sus datos en cualquier momento mande un email a [signon-rec@adapcentre.ie](mailto:signon-rec@adapcentre.ie) con su token de usuario
- Información sobre el proyecto **SignON**
  - Enlace a [SignON Project - Sign Language Translation Mobile Application \(signon-project.eu\)](http://SignON Project - Sign Language Translation Mobile Application (signon-project.eu))



#### 2) Pestaña de configuración

En esta sección puede cambiar la configuración para sus grabaciones

- Lengua hablada o de signos en la que hará la grabación - <SL, SpL>
  - Lengua de Signos (**SL**) - <Británica, Holandesa, Flamenca, Irlandés, Española>
  - Lengua hablada (**SpL**) - < Dutch (NL), Dutch (BE), Inglesa (IE), Irlandesa, Española>
- Género** - <Mujer, Hombre, Otro, Prefiero no responder >
- Edad** - <18-30, 31-45, 46-60, 60+, Prefiero no responder >
- Soy** - <Sordo, Hard of Hearing, Oyente, Prefiero no responder>

<sup>1</sup> Su número de teléfono será usado para identificar sus grabaciones en el caso de que quiera borrar sus datos de nuestro servidor SignON. Su número no será almacenado en nuestro servidor y sólo será usado en caso de querer borrar sus datos

### 3) Menú principal

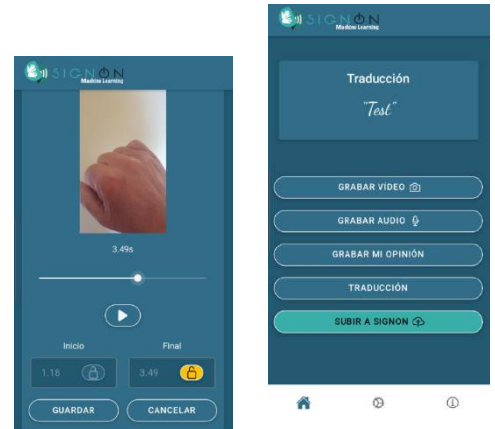
- 1) Grabar y revisar su mensaje en lengua de signos o hablado
- 2) Anotar traducción del mensaje
- 3) Subir grabación al servidor SignON y pasar a la siguiente grabación



## 3. Cómo SignON ML App para hacer sus grabaciones

### 1) Grabación y Revisión de su grabación

- a) Haga una grabación en lengua de signos o hablada siguiendo los guiones definidos en [Historias de hospitalidad - Español](#)
- b) Revise su grabación para comprobar que todo fue bien.
- c) Si no le gusta el resultado:
  - i) Pulse “Cancelar” para borrar la grabación.
  - ii) Vuelta a pasa a) y repita su grabación.
- d) Si quieres borrar alguna parte de tu grabación:
  - i) Pulse en “Inicio” y mueva el marcador al punto deseado. Pulse otra vez para fijar el comienzo del vídeo.
  - ii) Puede hacer lo mismo con el “Final”.
- e) Revise su grabación y si está bien, pulse guardar.



### 2) Añadir texto a su grabación

- a) Use las etiquetas proporcionadas en [Historias de hospitalidad - Español](#) para nombrar su grabación.  
Por ejemplo: H1 para la primera historia sobre hoteles, etc.
- b) Puedes añadir también la traducción de su mensaje, si lo desea
  - i) Pulse “Introducir traducción” y escribe la traducción



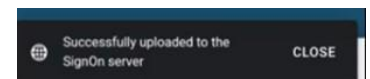
### 3) Subir grabación al servidor SignON

Use el botón “Subir a SignON” la grabación y su traducción al servidor de SignON.

### 4) Siguiente mensaje o Terminar sesión

Una vez terminado el envío de datos, puede:

- i. Grabar el siguiente mensaje (vuelva a la sección 1).
- ii. Finalizar la sesión de grabación y cerrar la aplicación



## 4. Cómo hacer buenas grabaciones con SignON ML App

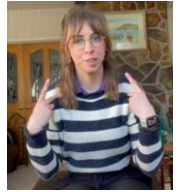
- Asegúrese de que sigue las historia que le proporcionamos: [Historias de hospitalidad - Español](#)
- Trate de grabarse con buena iluminación y con un fondo uniforme.
- Cuando vaya a grabarse, sitúe el móvil en un soporte estable (cómo una mesa, una estantería para poder usar sus dos manos).
- Sitúese a una distancia en la que se sienta cómo y que se le vean claramente las manos y la cara.
- No tarde más de un minuto en hacer su grabación.
- Revise su grabación y asegúrese que ha salido.



## Guía de uso de la aplicación SignOn T2.4 ML Training App

---

- No olvide usar las etiquetas proporcionadas de cada historia para etiquetar sus grabaciones. Añada el texto traducido si lo desea.
- Compruebe que toda la información es correcta antes de enviarla a servidor de SignON.
- Puede gestionar sus grabaciones como desee. Hacer varias de golpe o hacer las grabaciones en distintos momentos.



## 5. Procesado de sus datos

Cada grabación será almacenada en una base de datos para su posterior procesado. En este procesado se verificará la calidad de los datos enviados, se anotará la traducción y se procesará el video enviado. Esta tarea será realizado solo por investigadores pertenecientes al Proyecto SignON y su anonimato estará asegurado durante este proceso.